

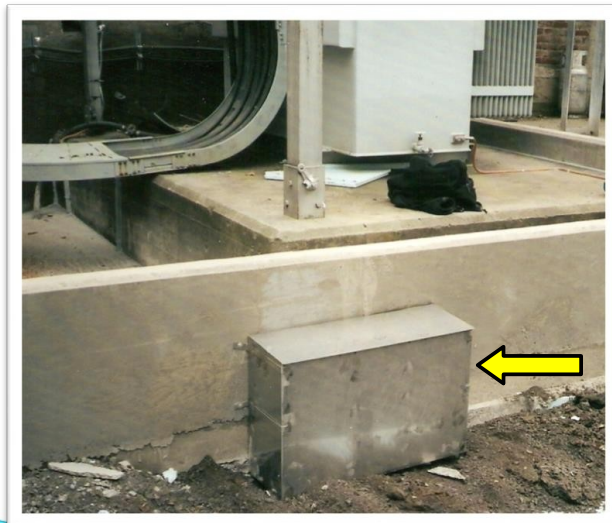
BERM BARRIER

**¡Asegúrese de que sus instalaciones estén protegidas
contra derrames catastróficos!**

El “**Berm Barrier**” es diseñado a la medida según la zona a proteger y es ideal para casos en los cuales no es posible instalar productos verticales. Puede instalarse directamente sobre cualquier muro de contención. Nuestro innovador diseño permite un flujo de agua óptimo aun cuando se vea penetrado por hidrocarburos (gasolina, diésel, aceites, etc.) ya que los mismos son absorbidos al entrar en contacto con los filtros.



El exclusivo diseño de tres compartimentos y los materiales absorbentes de fabricación especial aseguran el filtrado de pequeñas cantidades de contaminantes y **¡una contención total en caso de derrame!**



EL “BERM BARRIER” ¡EN FUNCIONAMIENTO!

Esta área no contaba con protección alguna y ahora está protegida contra cualquier derrame.

Si se filtrara aceite del transformador, el Berm Barrier lo contendría de forma efectiva.

El **Berm Barrier** se encuentra instalado directamente en la salida de la tubería en la pared externa, garantizando así, protección total contra cualquier derrame.

El agua de lluvia continuará fluyendo de forma habitual.



BERM BARRIER

¿Qué contaminantes pueden ser absorbidos por el “Berm Barrier”?

- ✓ Aceite de transformador.
- ✓ Aceite hidráulico.
- ✓ Aceite para motores.
- ✓ Bio diésel.
- ✓ Gasolina y diésel.
- ✓ Petróleo.
- ✓ Solventes.
- ✓ Líquido de transmisión.

Mezcla automotriz: ¡funciona con líquido de transmisión, diésel y gasolina, aceite para motores y fluidos hidráulicos!

El “Berm Barrier” es la protección ideal contra la contaminación a causa de fugas y derrames.

Dos compartimentos filtran las trazas de aceite y contienen cualquier derrame, mientras que el tercer compartimento opera como desviador para el flujo del agua en caso de que los otros dos compartimentos de filtración se bloqueen por alguna razón y además duplica la capacidad de flujo del agua en casos de precipitaciones excesivas.

Adicionalmente, cuenta con un componente de “taponamiento” que reacciona rápidamente para contener un grave derrame de contaminantes.

Flujo de agua con 1 compartimento.	110 galones / hora
Volumen de aceite/petróleo contenido.	2,89 galones / hora

Volumen de agua que fluye a 100 PPM de aceite/petróleo.	26.050 galones
Volumen de agua que fluye a 10 PPM de aceite/petróleo.	260.500 galones

Flujo del agua con 3 compartimentos.	440 galones / hora
--------------------------------------	--------------------

